

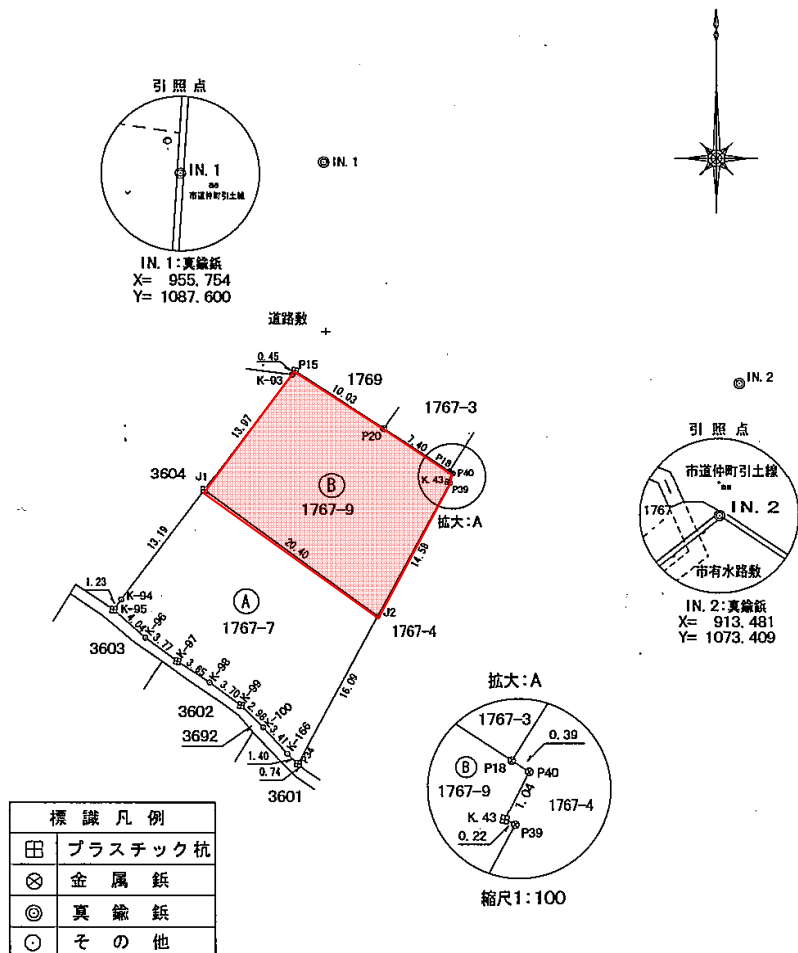
# 地積測量図

地番	1767-7, -9	土地の所在	京丹後市久美浜町小字弁才天
----	------------	-------	---------------

A 地番 1767-7				参照点表		
基準点	点	X	Y	内角	距離	
器械点	IN.1	955.754	1087.600	0	0	0
後視点	IN.2	913.481	1073.409	0	0	0
測点	X	Y	辺長	内角	距離	
P34	948.192	1029.936	1.40	63 58 20	58.16	
K-166	949.364	1030.703	3.41	65 2 6	57.26	
K-100	952.040	1032.812	2.98	67 33 53	54.91	
K-99	954.478	1034.529	3.70	70 3 56	53.09	
K-98	957.786	1036.192	3.65	73 42 23	51.45	
K-97	961.126	1037.655	3.77	77 34 55	50.23	
K-96	964.485	1039.359	4.04	81 42 5	49.03	
K-95	967.900	1041.512	1.23	86 12 24	47.66	
K-94	967.362	1042.619	13.19	85 54 47	46.46	
J1	961.433	1054.403	20.40	81 9 1	33.68	
J2	943.214	1045.236	16.09	54 57 13	44.18	
倍積	640.951696					
面積	320.4758480	地積	320.47 m <sup>2</sup>			

B 地番 1767-9				参照点表		
基準点	点	X	Y	内角	距離	
器械点	IN.1	955.754	1087.600	0	0	0
後視点	IN.2	913.481	1073.409	0	0	0
測点	X	Y	辺長	内角	距離	
J2	943.214	1045.236	20.40	54 57 13	44.18	
J1	961.433	1054.403	13.97	81 9 1	33.68	
K-93	955.153	1066.884	0.45	69 46 54	20.73	
P15	954.951	1067.286	10.03	69 10 45	20.33	
P20	945.760	1063.279	7.40	49 6 20	26.29	
P18	938.977	1060.322	0.39	39 51 3	32.02	
P40	938.616	1060.164	1.04	39 27 10	32.35	
K.43	938.912	1059.168	0.22	40 48 11	33.05	
P39	938.701	1059.104	14.58	40 32 41	33.21	
倍積	574.112403					
面積	287.0562015	地積	287.05 m <sup>2</sup>			

合計面積 607.5320495 m<sup>2</sup>



作成者 \_\_\_\_\_ ( 年 月 日作成) 縮尺 1/\_\_\_\_\_

申請人 \_\_\_\_\_ 縮尺 1/500