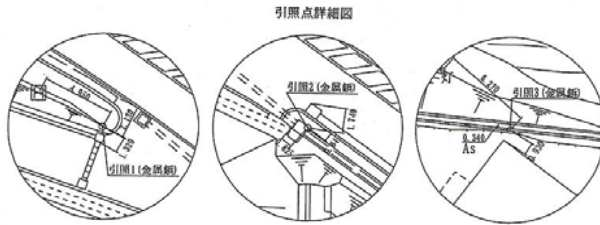


地積測量図

地番	3-1, 3-2, 3-3 3-4, 3-5, 3-6	土地所在図 地積測量図
土地の所在	京都府京丹後市峰山町荒山小字七尾	

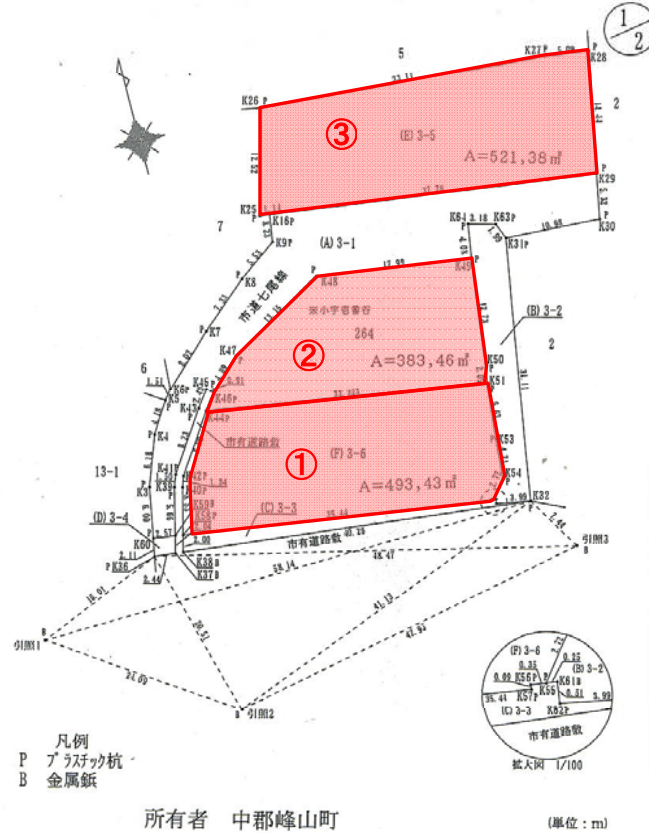
- ① 3-6 地積 484.55㎡
- ② 244 地積 383.46㎡
- ③ 3-5 地積 521.38㎡
- 合計 地積 1,389.39㎡



引照点

測点名	X座標	Y座標	摘要
引照1	-41880.473	-83924.672	金属板
引照2	-41893.985	-83904.632	金属板
引照3	-41885.045	-83862.627	金属板

測地系	旧測地系
座標系	VI系
測量年月日	平成20年2月10日



凡例
P プラスチック杭
B 金属板

作製者	(平成 年 月 日作製)	申請人	上記継承者 京丹後市長 中山 泰	縮尺	1/500
-----	--------------	-----	---------------------	----	-------

※注：①3-6については市道境界分を分筆（8.88㎡）したため実際の地積測量図と若干相違しています。